



# 建築実例集

sumuzu

# INDEX

WORKS COLLECTION  
2023.10.31

002	<b>CASE 01</b>
006	<b>CASE 02</b>
010	<b>CASE 03</b>
015	<b>CASE 04</b>
020	<b>CASE 05</b>
027	<b>CASE 06</b>
033	<b>CASE 07</b>

**sumuzu**

03-6417-4774

<https://sumu-z.jp/>

## **CASE 01**

---

吹抜けのある部屋

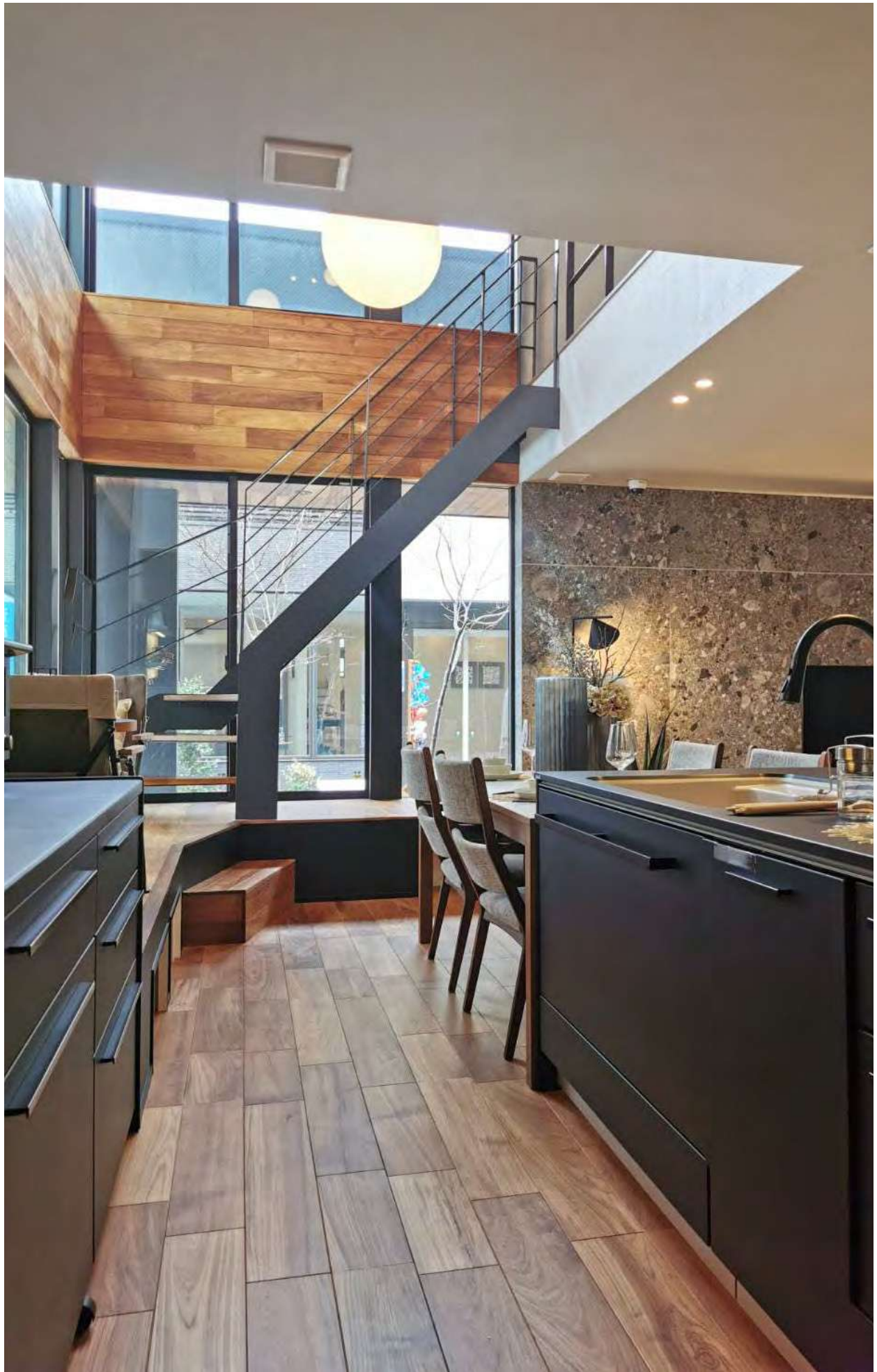


# ATRIUM 吹抜け

---

「吹抜け」とは、建物内に大きな空間を作るために、上階の天井部分を開放することで、開放感や光の差し込みを感じることができる空間のことです。

詳細は、[sumuzuの吹抜け解説記事](#)をご覧ください。





# COMPANY 建築会社

株式会社アールプランナー

<https://www.arrplanner.co.jp/>

お客様とのコミュニケーションを大切にし、個性的なデザインの住まいを実現。技術力が高く、耐震性・耐久性に優れたエコ技術も取り入れ、快適な住環境を提案。顧客満足度にこだわり、アフターサービスも手厚い建築会社です。

## CASE 02

---

Fの家



# CONCEPT コンセプト

---

私たちの考えるよい住まいとは、建築物が存在感を発揮するのではなく、住む人の個性が際立つ空間です。ひかえめで、出しゃばらず、暮らしにとけ込む家。あなたと、あなたの家族らしい住まいとは建築物ではなく、暮らしのなかにこそある。Fの家は、そう考えています。





リビングからダイニング、カウンターキッチン(右奥の部屋)を臨む



寝室



ワークスペース



玄関

# COMPANY 建築会社

## 株式会社アールプランナー

<https://www.arrplanner.co.jp/>

お客様とのコミュニケーションを大切にし、個性的なデザインの住まいを実現。技術力が高く、耐震性・耐久性に優れたエコ技術も取り入れ、快適な住環境を提案。顧客満足度にこだわり、アフターサービスも手厚い建築会社です。

## **CASE 03**

---

回遊 & スキップフロアの  
2世帯住宅



外観

# CONCEPT コンセプト

土地区画整理事業地域内にあり、将来的にビルやマンションに囲まれる恐れのある地域に建つ住宅です。周囲の環境からプライバシーを守るという観点で、建主が選んだのは中庭型の住宅でした。さらに2階に上がりやすいスキップフロアも希望されました。設計者としては、その昔、河川敷だった歴史やゲリラ豪雨対策を念頭に、完全閉鎖型の中庭ではなく、ガレージやアプローチ部分を中庭につなげて、雨水処理のしやすい形であることを大事にしました。外界とは一線を画した中庭を2世帯で共有することで、世帯同士の程よい距離感、様々な景色を愉しめる空間を作り出しています。



2階のダイニング



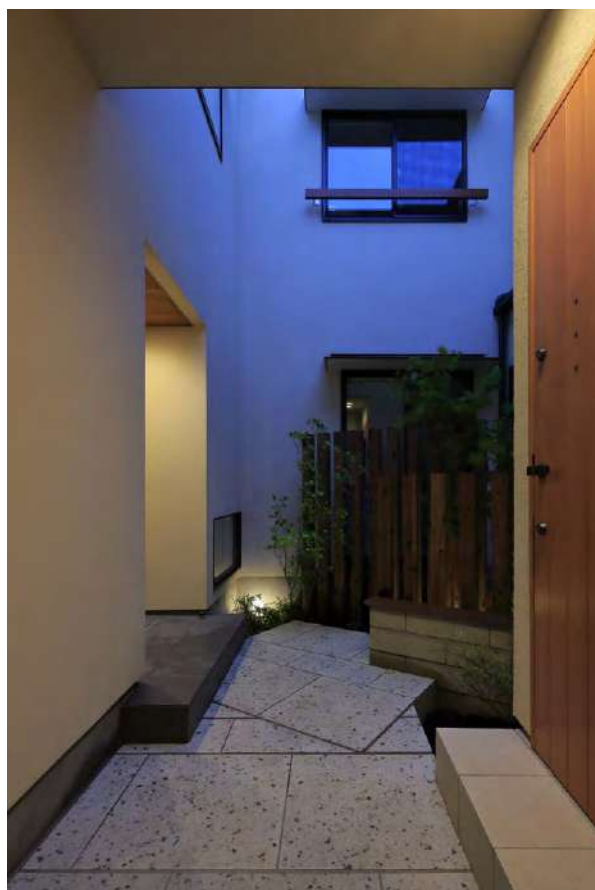
リビングからダイニングなどを見る



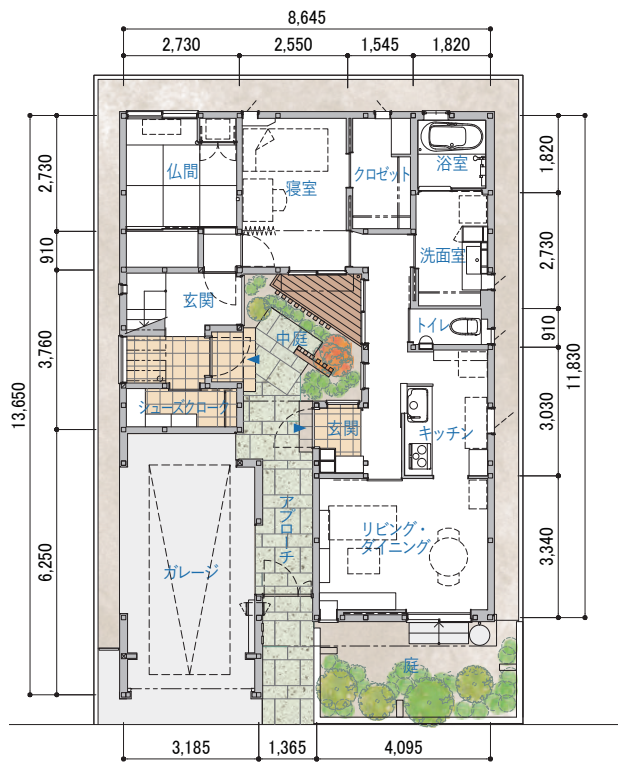
中庭



玄関横の階段



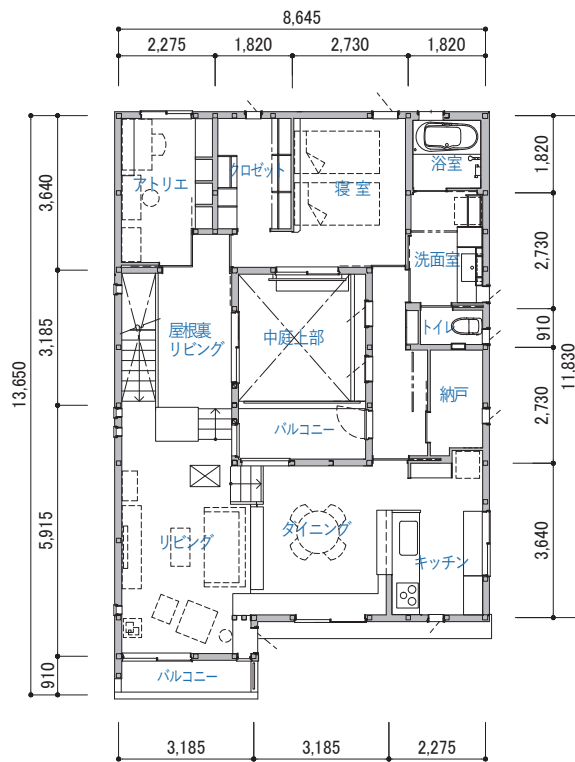
アプローチから中庭を見る



前面道路



1階



2階

平面図

敷地面積：46.6 坪 延床面積：56.9 坪

# COMPANY 建築会社

シーズ・アーキスタディオ

<https://www.seeds-archi.com/>

白崎泰弘・白崎治代のパートナーシップにより設計します。設立20年の中で培った知識と、男女両方の視点に基づくきめ細かい提案が特徴です。

構造は耐震等級3(最上位)、断熱は等級5(2030年仕様)を標準としています。ZEHプランナー登録もしており、環境を意識した住宅づくりをします。

## **CASE 04**

---

### 回遊 & スキップフロアの 3階建住宅





外観

# CONCEPT

コンセプト

都心の私鉄駅近く、人通りの多いエリアにあり、外部からの目線を遮ることが必要でした。一方で内部では開放感を大事にしています。

家の真ん中に3階まで至る階段を設け、2階のLDKとは仕切りを設けていません。さらには3階の2つの子供部屋が2階リビングの吹抜に面しており、子供部屋の室内窓の引き戸を開ければリビングと一体化、子供部屋どうしもつながる仕組みです。家全体の空間のつながりから開放感が生まれます。仕切りのないLDKは、スキップフロアをつくることで、空間はつながりながらも場所ごとの変化と落ち着感もあります。

1～3階のすべての階で、階段周りに回遊動線を作り、移動のしやすさと遊び心を添えました。



2階のダイニング



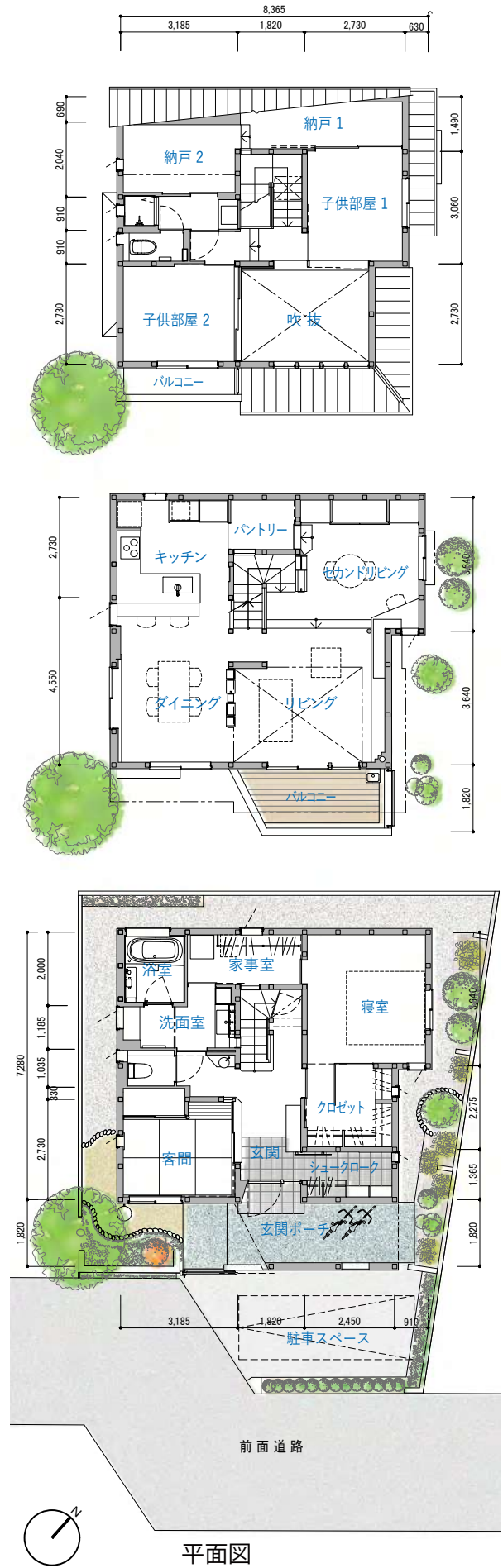
2階のセカンドリビングからリビングを見る



吹き抜けのあるリビング



客間から玄関を見る



敷地面積：39.6 坪 延床面積：48.8 坪



吹き抜けからリビングを見下ろす

# COMPANY 建築会社

---

## シーズ・アーキスタディオ

<https://www.seeds-archi.com/>

白崎泰弘・白崎治代のパートナーシップにより設計します。設立20年の中で培った知識と、男女両方の視点に基づくきめ細かい提案が特徴です。

構造は耐震等級3(最上位)、断熱は等級5(2023年仕様)を標準としています。ZEHプランナー登録もしており、環境を意識した住宅づくりをします。

## CASE 05

---

空に開き、空を愉しむ家



外観



吹き抜け部分

# CONCEPT

コンセプト

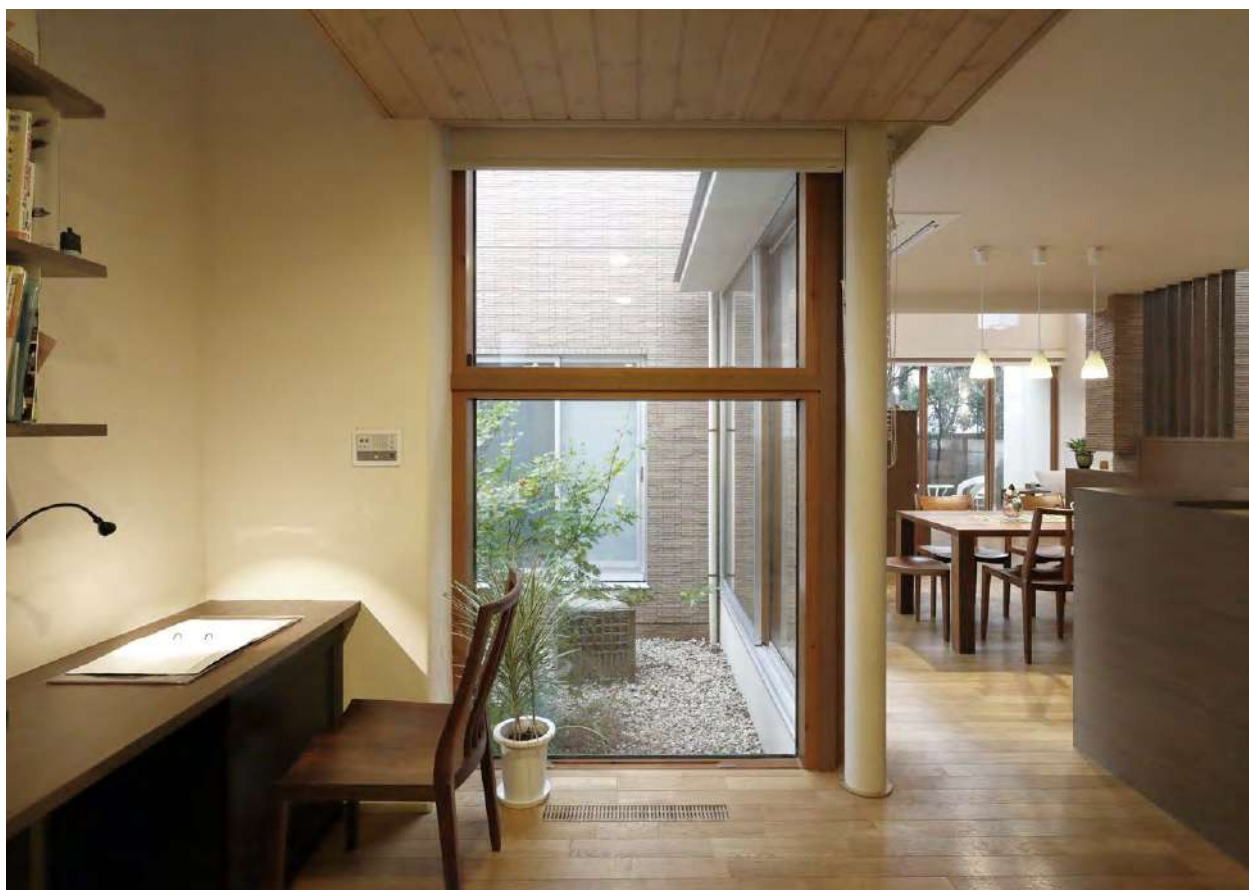
都心の住宅密集地に建つ住宅です。防火地域内にあつて建物を耐火構造にする必要があつたこと、近くの幹線道路の騒音対策、そして何より大らかな生活スタイルの建主に相応しい構造として、RC(鉄筋コンクリート)造を選択しました。RC造は木造より大きな空間が作りやすいのです。

冬は陽光を家の奥まで届け、夏は強い日差しを遮るために、大きな開口と深い庇、家の中心には中庭とルーフテラスを設けました。それらが様々な光と景色を作り出します。

屋根の翼を広げたような形は大らかな家族を表現しています。翼を仰ぐと周囲から覗かれる心配なく自分だけの空が見え、住宅密集地を感じさせないのびやかで明るい空間ができました。



1階のダイニング



1階のワークスペースからダイニングを見る





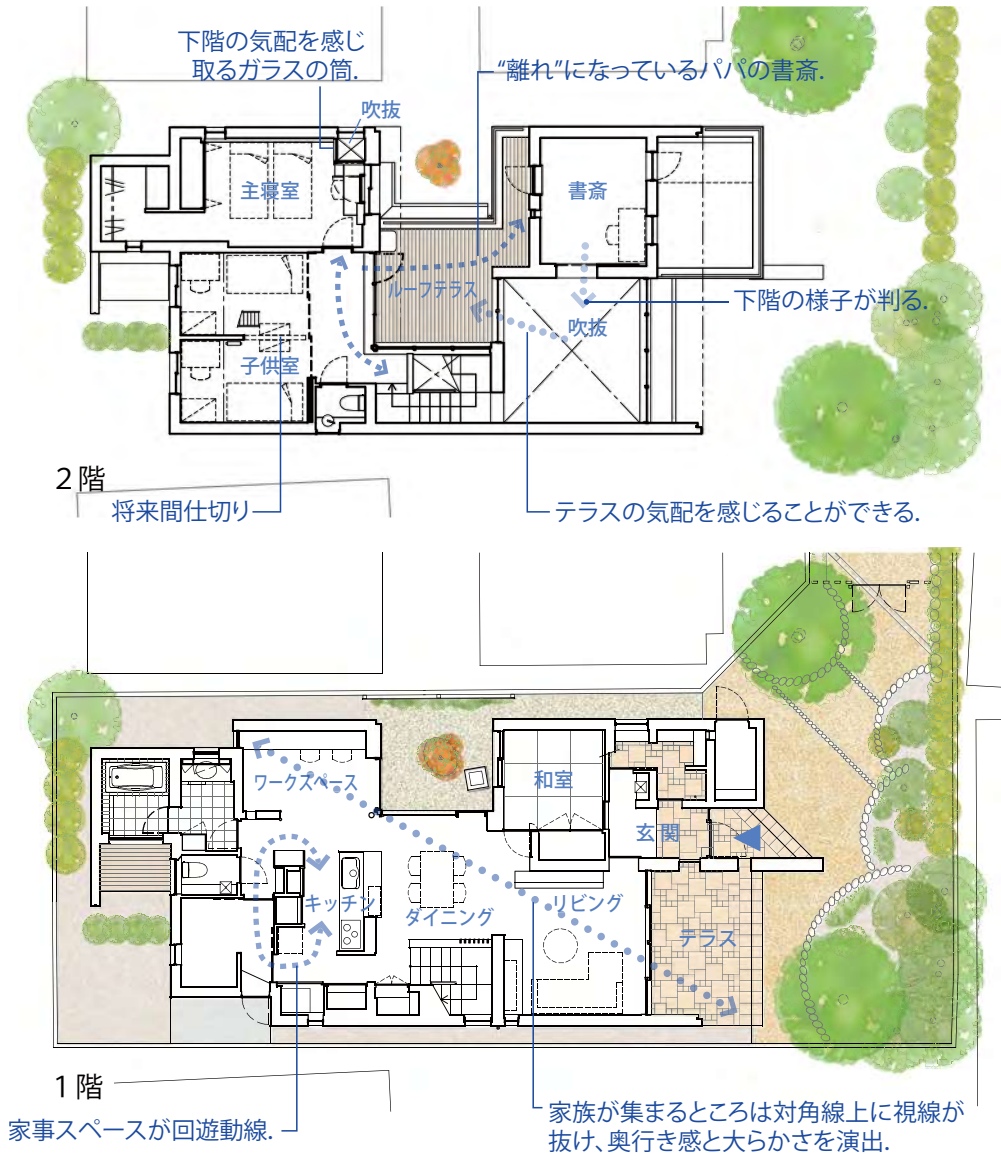
2階のルーフトラス



南側からの外観



リビングからダイニングを見る



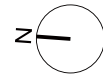
2階

将来間仕切り

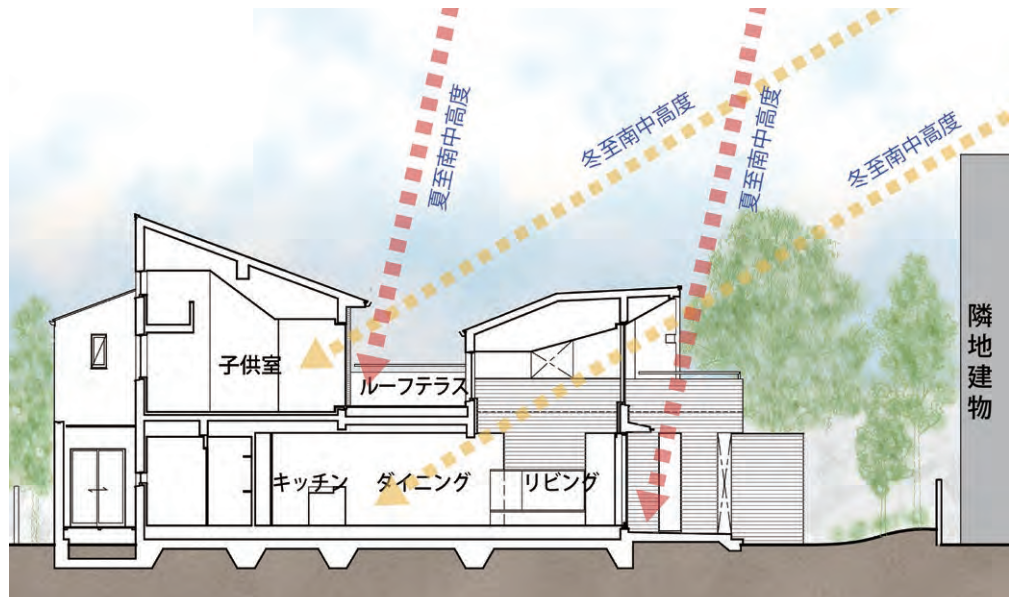
1階

家事スペースが回遊動線.

平面図



敷地面積：93.9 坪 延床面積：49.7 坪





ダイニング

# COMPANY 建築会社

---

シーズ・アーキスタディオ

<https://www.seeds-archi.com/>

白崎泰弘・白崎治代のパートナーシップにより設計します。  
設立20年の中で培った知識と、男女両方の視点に基づくき  
め細かい提案が特徴です。

構造は耐震等級3(最上位)、断熱は等級5(2030年仕様)を標  
準としています。ZEHプランナー登録もしており、環境を意  
識した住宅づくりをします。

## CASE 06

---

光をあやとる家



外観

## CONCEPT コンセプト

---

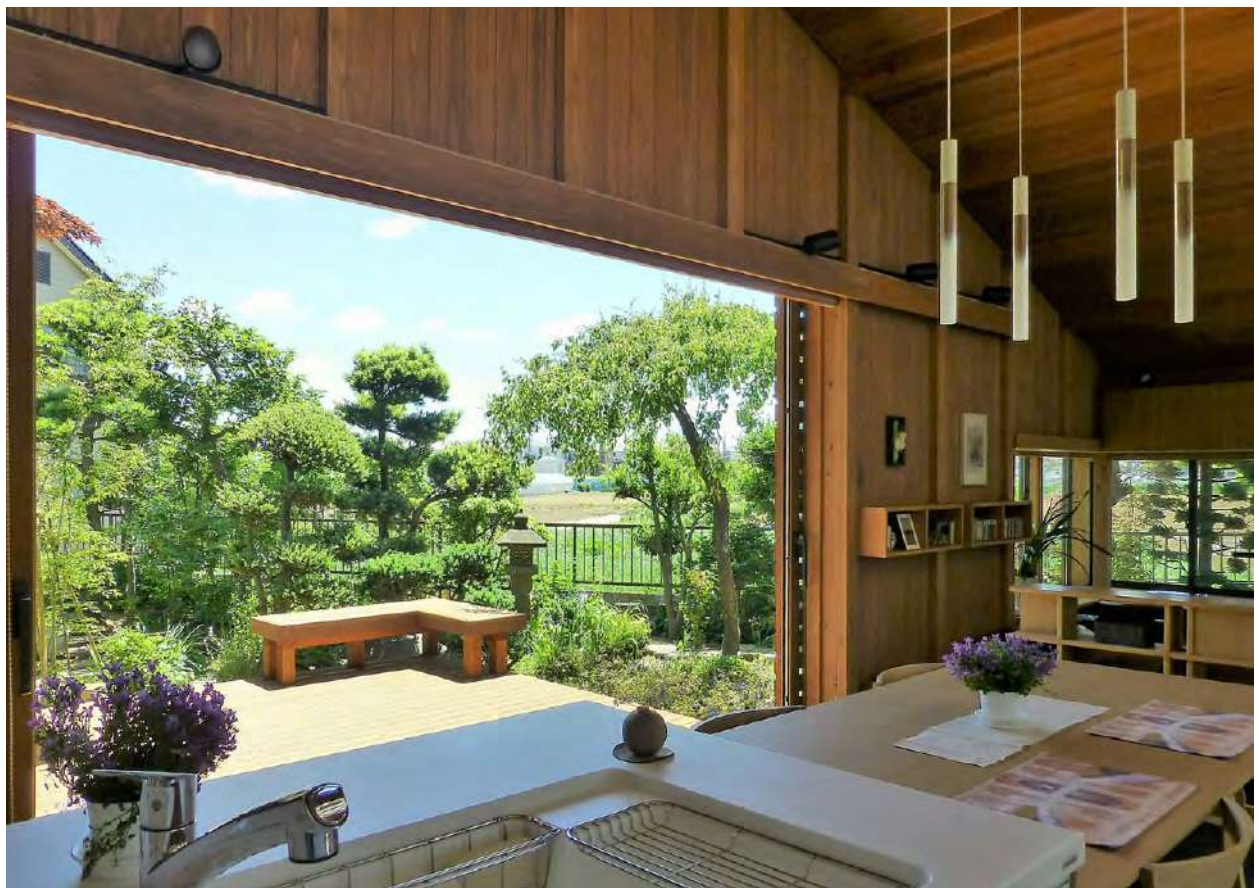
東京郊外の広大な畑に臨む恵まれた立地の住宅です。建主はゼネコン設計部勤務の友人で、長年温めてきた基本プランを私達に持ち込んだことから仕事が始まりました。

建主の基本プラン、実現したいコンセプトを守りつつ、木造住宅として実現可能なデザインや構造の整理、コスト調整が私達の役割でした。

建主が希望した南面する1列のトップライトは、豊富な陽光と引き換えに夏場の温熱環境が悪くなる心配があったので、角度を付けた木製ルーバーで日射を和らげる工夫をしました。設計終盤、そのルーバーにプリズムを乗せて虹をつくりたいという建主の希望が加わり、晴れた日の正午に「光のあやとり」でもというような幾条もの光が発生します。



リビング



キッチンから庭を見る



リビングからキッチンや2階の書斎を見る



敷地面積：78.8 坪 延床面積：32.5 坪







2階の書斎から吹き抜けを見る

# COMPANY 建築会社

---

## シーズ・アーキスタディオ

<https://www.seeds-archi.com/>

白崎泰弘・白崎治代のパートナーシップにより設計します。  
設立20年の中で培った知識と、男女両方の視点に基づくき  
め細かい提案が特徴です。

構造は耐震等級3(最上位)、断熱は等級5(2030年仕様)を標  
準としています。ZEHプランナー登録もしており、環境を意  
識した住宅づくりをします。

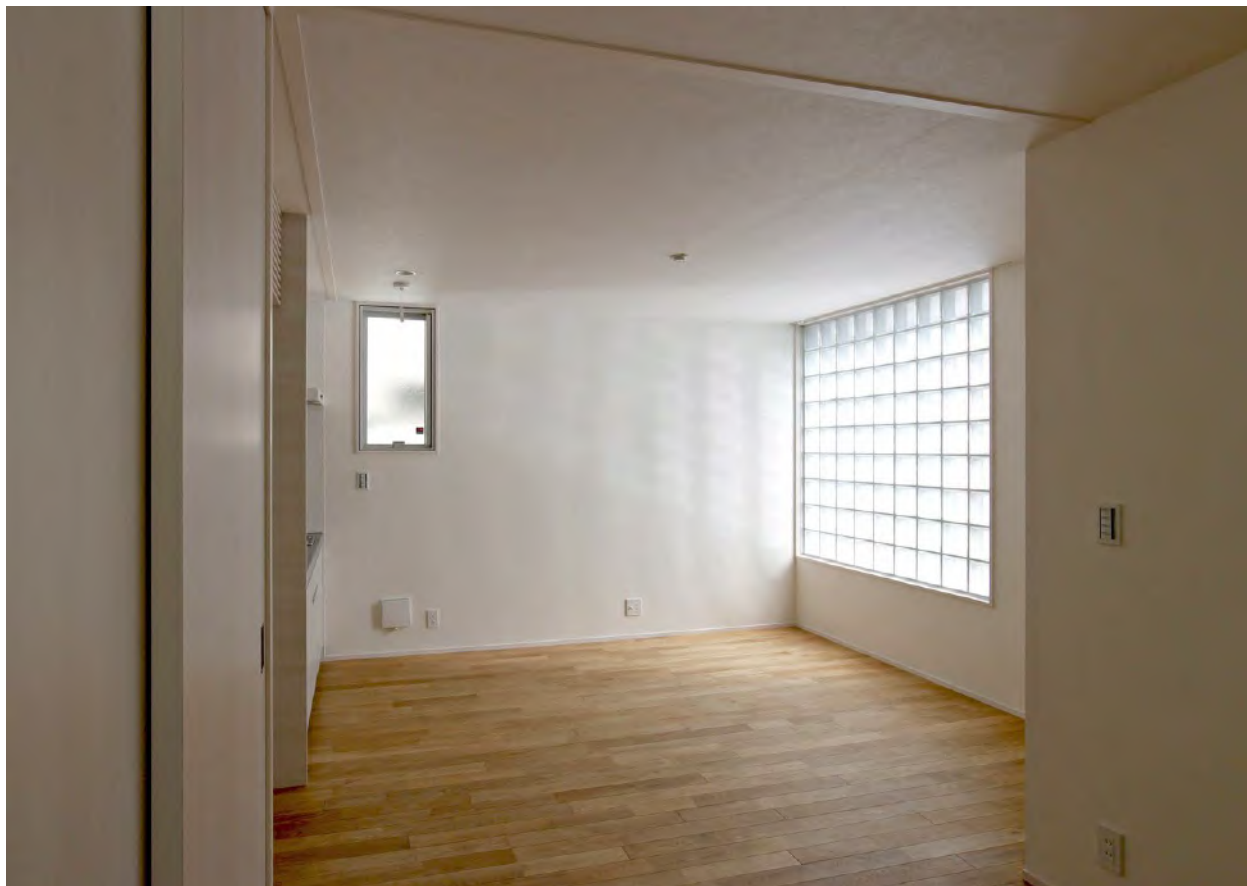
## **CASE 07**

---

### 混構造のデザイナーズ賃貸



外観



101号室

## CONCEPT コンセプト

---

都心の住宅地に建つ3戸の集合住宅。階下の遮音対策で1階を鉄筋コンクリート造、コストの観点で2階を木造にした混構造です。都心であることからSOHOを想定した使いやすさ、閑静な住宅地に馴染む戸建て住宅のような構え、開放感のある空間を意識しています。

1階の2戸はSOHO可能なフレキシビリティを持たせるため、ワンルームとしながらも家具で間仕切れることを想定した水廻りの位置、パーティションが付けやすい天井木柵などの工夫をしています。

2階は多様な生活様式に対応するため、回遊型の間取りとして各室とも2wayにしています。木造の良さを活かして、木の梁や柱を空間に露わにして、戸建てのような温もりのある空間をつくりました。



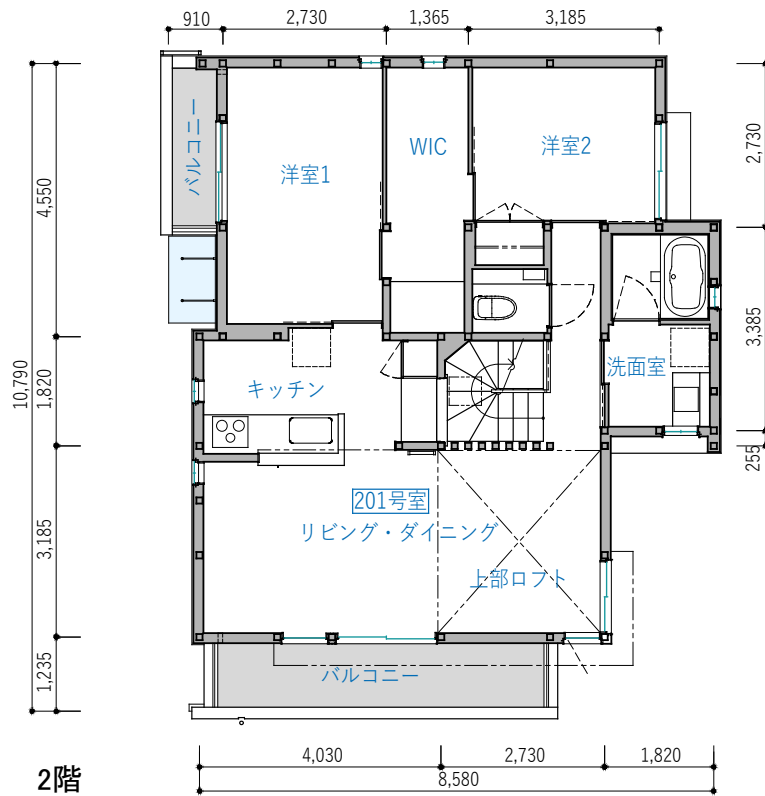
201号室のリビング・ダイニング



201号室の廊下からリビング・ダイニングを見る



102号室の玄関に繋がる敷地内通路



### 将来対応について

101と102の戸境壁は乾式耐火遮音壁となっており、将来、需要の変化があったときに取り外すことのできる壁である。配管はすべて床上配管、地下のRC貫通部ではさや管方式を導入し、老朽化したときの設備配管の更新のしやすさを考慮している。

平面図



敷地面積：42.0 坪 延床面積：44.4 坪



102号室

# COMPANY 建築会社

---

## シーズ・アーキスタディオ

<https://www.seeds-archi.com/>

白崎泰弘・白崎治代のパートナーシップにより設計します。設立20年の中で培った知識と、男女両方の視点に基づくきめ細かい提案が特徴です。

構造は耐震等級3(最上位)、断熱は等級5(2023年仕様)を標準としています。ZEHプランナー登録もしており、環境を意識した住宅づくりをします。



# sumuzu建築事例集のダウンロード ありがとうございました。

家づくりの無料相談サービスをご活用してみませんか？

**無料** 相談する

＼こんな方にオススメ／

- ・ 何から検討すべきかわからない。
- ・ 各ハウスメーカーのメリット・デメリットを聞きたい。
- ・ いくらでどんな建物を建てられるか相談したい。

▼相談窓口でできる事▼

**100社以上の住宅会社から  
ピッタリな会社をご提案**



※一部抜粋

**外観・間取りのプラン、  
資金計画をご提案**

※建物のみでもご提案可能です



**住宅のプロが家づくりの  
ご成約までサポート**



お気軽にご相談ください！

**無料** 相談する